

Ventile für Wasser und neutrale Flüssigkeiten

2/2

Anwendungen

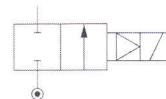
Vorgesteuerte Ventile mit Zwangsanhebung werden empfohlen für Anwendungen bei denen kein minimaler Druck gegeben ist, d.h. wo das Ventil von 0 bar ab funktionieren muß. Dies betrifft hauptsächlich Anwendungen wie Tankfüllung- leerung mittels Füllstands - Mess- und - Regelgeräten, usw.



Vorgesteuert mit Zwangsanhebung

An- schluss	Nenn- weite (mm)	Durchfluss- faktoren (L/min)		Druckbereich (bar)			Max. zulässige Temp. des Mediums (°C)	Sitz- steller	Best Nr.				Leistungs- aufnahme (W)		Ge- wicht (g)	Mass- bild	
		kv	Qmax	Min	Max				Globaler Best Nr.	Ventil	Gehäuse	Spule	DC	AC			
G						DC	AC										

Stromlos geschlossen



Ventilkörper aus Messing/Rohranschluss

3/8	15	65	65	0	10	-	75	NBR	7221GBG3VNH0	221G1330	2995	481865 ¹	9	-	630	10
	15	65	65	0	10	10	65	NBR			-	492070 ¹	8	8	1000	
	15	65	65	0	10	10	75	NBR			-	492190 ¹	9	11	1000	
	15	65	65	0	-	16	75	NBR	7221GBG3VN00	221G13	2995	481865	-	8	630	10
	15	65	65	0	-	16	75	NBR			4270	481000	-	8	750	
	15	65	65	0	7	-	75	NBR			4270	486265	14	-	760	
1/2	15	65	65	0	10	-	75	NBR	7221GBG4VNH0	221G1530	2995	481865 ¹	9	-	640	10
	15	65	65	0	10	10	65	NBR			-	492070 ¹	8	9	1010	
	15	65	65	0	10	10	75	NBR			-	492190 ¹	9	11	1010	
	15	65	65	0	-	16	75	NBR	7221GBG4VN00	221G15	2995	481865	-	8	640	10
	15	65	65	0	-	16	75	NBR			4270	481000	-	8	760	
	15	65	65	0	7	-	75	NBR			4270	486265	14	-	770	
3/4	15	80	80	0	10	-	75	NBR	7221GBG51NH0	221G1630	2995	481865 ¹	9	-	670	10
	15	80	80	0	10	10	65	NBR			-	492070 ¹	8	8	1040	
	15	80	80	0	10	10	75	NBR			-	492190 ¹	9	11	1040	
	15	80	80	0	-	16	75	NBR	7221GBG51N00	221G16	2995	481865	-	8	670	10
	15	80	80	0	-	16	75	NBR			4270	481000	-	8	790	
	15	80	80	0	7	-	75	NBR			4270	486265	14	-	800	
1	15	80	80	0	10	-	75	NBR	7221GBG61NH0	221G1730	2995	481865 ¹	9	-	810	10
	15	80	80	0	10	10	65	NBR			-	492070 ¹	8	8	1180	
	15	80	80	0	10	10	75	NBR			-	492190 ¹	9	11	1180	
	15	80	80	0	-	16	75	NBR	7221GBG61N00	221G17	2995	481865	-	8	810	10
	15	80	80	0	-	16	75	NBR			4270	481000	-	8	930	
	15	80	80	0	7	-	75	NBR			4270	486265	14	-	940	
	25	170	160	0	10	-	75	NBR	7221GBG64NH0	221G2130	2995	481865 ¹	9	-	1170	10
	25	170	160	0	10	10	65	NBR			-	492070 ¹	8	8	1540	
	25	170	160	0	10	10	75	NBR			-	492190 ¹	9	11	1540	

Tabelle folgt auf Seite 54

Bemerkungen:

1. Typen mit Endzahl 30 oder 31 werden normalerweise mit EEx me II T3/T4 Spulen, Best. Nr. 492190 oder EEx m II T4/T5, Best. Nr. 492070 oder mit Standard Gleichstromspulen bestückt.